

# ALUMI

eletrônicos

## ANDELI



Catálogo de produtos 2018

## Alumi Eletrônicos e Andeli

Atuamos no mercado de importação de diversos tipos de fontes de alimentação, lâmpadas de LED, fitas de LED e luminárias de LED.

Em constante expansão, a Alumi Eletrônicos e a Andeli oferecem um mix de serviços para o crescente mercado de lâmpadas de LED. Importamos da China excelentes produtos com extremo rigor de qualidade e durabilidade, tendo como foco principal, a confiança de nossos clientes e parceiros.

**2 e 3** PAR, AR, Bulbo, Balizador e Espetos

**4 e 5** Spots, Downlight, Sobrepor e Plafons

**6 e 7** Fitas LED e Fita CTR e Fontes Chaveadas e Espetos

**8** Fontes Eletrônicas, Fontes Blindadas e Fontes Organizadoras

## PAR e AR

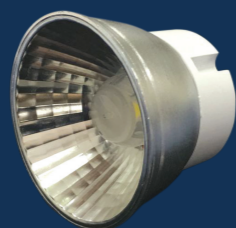
Aprovados pelo InMetro



PAR20-7W



PAR30-9,5W



AR70-7W



AR111-12 (COB)-12W

Lâmpadas PAR20, PAR30 e PAR38, utilizada em iluminação externa de lojas, restaurantes e hotéis. Lâmpadas AR proporcionam iluminação focada destacando elementos.

Código	Modelo	Potência	Base	Cor da luz	Ângulo	Fluxo Luminoso	IRC	FP	Tensão	Frequência	Corrente	Dimensões
PAR20-7W-BQ/BF	Spot	7W	E27	6500/3000K	25°	525 lm	>80	0.7	Bivolt	60Hz	127V/220V	Ø62x88mm
PAR30-9.5W-BQ/BF	Spot	9,5W	E27	6500/3000K	25°	800 lm	>80	0.7	Bivolt	60Hz	127V/220V	Ø95x88mm
AR70C-7-BF/BQ	Spot	7W	fixo2	6000/3000K	24°	530 lm	>80	-	Bivolt	60Hz	127V/220V	Ø70x55mm
AR111-BF/BQ	-	12W	fixo2	6000/3000K	28°	950 lm	>70	-	Bivolt	-	-	Ø110x40mm

## BULBO, BALIZADOR e ESPETOS

Aprovados pelo InMetro



A60 - 6W



A60 - 12W



A67 - 15W



ARAS-2



EJC-5W-COB



EJC-7W-COB

Lâmpadas A60 e A67, substituem lâmpadas incandescentes e eletrônicas. Luminária Balizador é de fácil instalação, ideal para ambientes fechados e para quem quer deixar casa mais estilosa. Espeto para jardim com iluminação direcionável de 30°, destacando elementos do ambiente.

Código	Modelo	Potência	Base	Cor da luz	Ângulo	Fluxo Luminoso	IRC	FP	Tensão	Frequência	Corrente	Dimensões
A60-4,9W-BQ	Bulbo	4,9W	E27	3000/6500K	-	470 lm	>80	0.5	Bivolt	60Hz	127V/220V	Ø60x109mm
A60-6W-BQ	Bulbo	6W	E27	3000/6500K	-	540 lm	>80	0.7	Bivolt	60Hz	127V/220V	Ø60x109mm
A60-9W-BQ	Bulbo	9W	E27	3000/6500K	-	810 lm	>80	0.7	Bivolt	60Hz	127V/220V	Ø60x109mm
A60-12W-BQ	Bulbo	12W	E27	3000/6500K	-	1050 lm	>80	0.7	Bivolt	60Hz	127V/220V	Ø60x109mm
A60-15W-BQ	Bulbo	15W	E27	3000/6500K	-	1350 lm	>80	0.7	Bivolt	60Hz	127V/220V	Ø60x124mm
A67-15W-BQ	Bulbo	15W	E27	3000/6500K	-	1250 lm	>80	0.7	Bivolt	60Hz	127V/220V	Ø67x126mm
ARAS-2-BF	-	2W	-	6500K	75°	70 lm	>70	0.5	-	60Hz	127/220V	120x90x12mm
ESP-EJC-BF	-	5W	-	5500	30°	210 lm	>70	-	Bivolt	-	-	Ø44x255mm
ESP-EJC-BQ	-	5W	-	3000K	30°	195 lm	>70	-	Bivolt	-	-	Ø44x255mm
ESP-EJC-VD	-	5W	-	Verde	30°	-	>70	-	Bivolt	-	-	Ø44x255mm
ESP-EJC-BF/BQ	-	7W	-	6000/3000K	30°	560 lm	>70	-	Bivolt	-	-	Ø58x170mm
ESP-EJC-VD	-	7W	-	Verde	30°	560 lm	>70	-	Bivolt	-	-	Ø58x170mm

# SPOTS, DOWNLIGHTS, SOBREPOR E PLAFONS

Aprovados  
pelo  
InMetro



TSM-18W



TSM-36W



TSM-45W



SER-COB-3W



SEQ-COB-5W



SER-COB-10W

Luminária linear proporciona iluminação eficiente e fácil instalação. Para uso interno.  
Spot para embutir destaca elementos do ambiente. Indicada para lojas ou restaurantes.

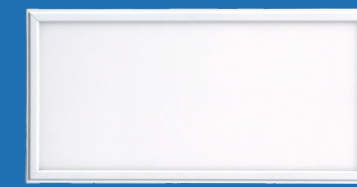
Código	Potência	Cor da luz	Emissão	Ra	Facho	Base	Tensão	Dimensões
TSM-18	18W	6000K	1450 lm	>70	120°	fiex3	Bivolt	75x600x25mm
TSM-36	36W	6000K	2900 lm	>70	120°	fiex3	Bivolt	75x1200x25mm
TSM-45	45W	6000K	3600 lm	>70	120°	fiex3	Bivolt	75x1500x25mm
SPOT-COB-Q BF/BQ	3W	6000/3000K	240 lm	>73	45°	fiex2	Bivolt	67x35mm
SPOT-COB-R BF/BQ	3W	6000/3000K	240 lm	>73	45°	fiex2	Bivolt	Ø67x35mm
SPOT-COB-Q BF/BQ	5W	6000/3000K	400 lm	>73	45°	fiex2	Bivolt	88x40mm
SPOT-COB-R BF/BQ	5W	6000/3000K	400 lm	>73	45°	fiex2	Bivolt	Ø88x40mm
SPOT-COB-Q BF/BQ	7W	6000/3000K	500 lm	>73	45°	fiex2	Bivolt	90x90mm
SPOT-COB-R BF/BQ	7W	6000/3000K	500 lm	>73	45°	fiex2	Bivolt	Ø80x90mm
SPOT-COB-Q BF/BQ	10W	6000/3000K	750 lm	>73	45°	fiex2	Bivolt	110x110x63mm
SPOT-COB-R BF/BQ	10W	6000/3000K	750 lm	>73	45°	fiex2	Bivolt	Ø110x63mm
SPOT-COB-R BF/BQ	15W	6000/3000K	1150 lm	>73	45°	fiex2	Bivolt	Ø110mm
SPOT-COB-R BF/BQ	20W	6000/3000K	1550 lm	>73	45°	fiex2	Bivolt	Ø140mm



DER-24W



SOBQ - 12W



PE-60W BF



DEQ-24W



SOBR - 12W

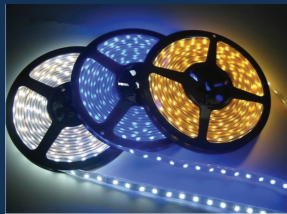


PE-60W BN

Downlight Embutido para residências, shoppings ou hotéis, com driver externo que facilita sua instalação. Luminária de Sobrepor com ângulo de iluminação de 120°. Iluminação ampla, suave e uniforme. Plafons de embutir, são ideais para escritórios, proporcionam iluminação suave e uniforme.

Código	Potência	Cor da luz	Emissão	Ra	Facho	Base	Tensão	Dimensões
DER-BF/BQ	12W	6000/3000K	960 lm	>70	120°	fiex2	Bivolt	Ø150x15mm
DEQ-BF/BQ	12W	6000/3000K	960 lm	>70	120°	fiex2	Bivolt	150x150x15mm
DER-BF/BQ	18W	6000/3000K	1440 lm	>70	120°	fiex2	Bivolt	Ø225x15mm
DEQ-BF/BQ	18W	6000/3000K	1440 lm	>70	120°	fiex2	Bivolt	225x225x15mm
DER-BF/BQ	24W	6000/3000K	1920 lm	>70	120°	fiex2	Bivolt	Ø300x15mm
DEQ-BF/BQ	24W	6000/3000K	1920 lm	>70	120°	fiex2	Bivolt	300x300x15mm
DER-BF/BQ	30W	6000/3000K	2400 lm	>70	120°	fiex2	Bivolt	Ø300x15mm
DEQ-BF/BQ	30W	6000/3000K	2400 lm	>70	120°	fiex2	Bivolt	300x300x15mm
SOBR-BF/BQ	6W	6000/3000K	435 lm	>73	120°	fiex2	Bivolt	Ø120x40mm
SOBQ-BF/BQ	6W	6000/3000K	435 lm	>73	120°	fiex2	Bivolt	120x120x40mm
SOBR-BF/BQ	12W	6000/3000K	930 lm	>73	120°	fiex2	Bivolt	Ø170x40mm
SOBQ-BF/BQ	12W	6000/3000K	930 lm	>73	120°	fiex2	Bivolt	170x170x40mm
SOBR-BF/BQ	18W	6000/3000K	1400 lm	>73	120°	fiex2	Bivolt	Ø200x40mm
SOBQ-BF/BQ	18W	6000/3000K	1400 lm	>73	120°	fiex2	Bivolt	200x200x40mm
SOBR-BF/BQ	24W	6000/3000K	1860 lm	>73	120°	fiex2	Bivolt	Ø300x40mm
SOBQ-BF/BQ	24W	6000/3000K	1860 lm	>73	120°	fiex2	Bivolt	300x300x40mm
SOBR-BF	30W	6000K	2400 lm	>73	120°	fiex2	Bivolt	Ø300x40mm
SOBQ-BF	30W	6000K	2400 lm	>73	120°	fiex2	Bivolt	300x300x40mm
PE-60W-BF/BN	60W	6500/4000K	4000 lm	>70	120°	fiex2	Bivolt	620x620x9mm

# FITAS LED, FITA CTR e FONTES CHAVEADAS



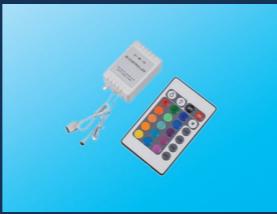
FITA 3528A



FITA-5050B



FITA-FORTE.D



FITA-CTR-72A

Fita de LED para iluminação decorativa. Diversas cores, RGB, com controle remoto e proteção de silicone.

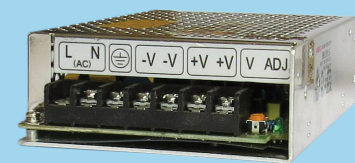
Código	Cor da luz	Modelo de LED	Qty de LED	Grau	Tensão	Dimensões
FITA-3528A-BF	6000K	SMD 3528	300pcs	IP20	DC 12V	2x8x5000mm
FITA-3528A-BQ	3000K	SMD 3528	300pcs	IP20	DC 12V	2x8x5000mm
FITA-3528A-VD	Verde	SMD 3528	300pcs	IP20	DC 12V	2x8x5000mm
FITA-3528A-AZ	Azul	SMD 3528	300pcs	IP20	DC 12V	2x8x5000mm
FITA-3528A-VM	Vermelho	SMD 3528	300pcs	IP20	DC 12V	2x8x5000mm
FITA-3528A-RGB	RGB	SMD 3528	300pcs	IP20	DC 12V	2x8x5000mm
FITA-3528B-BF	6000K	SMD 3528	300pcs	IP64	DC 12V	3x8x5000mm
FITA-3528B-BQ	3000K	SMD 3528	300pcs	IP64	DC 12V	3x8x5000mm
FITA-3528B-VD	Verde	SMD 3528	300pcs	IP64	DC 12V	3x8x5000mm
FITA-3528B-AZ	Azul	SMD 3528	300pcs	IP64	DC 12V	3x8x5000mm
FITA-3528B-VM	Vermelho	SMD 3528	300pcs	IP64	DC 12V	3x8x5000mm
FITA-3528D-BF	6000K	SMD 3528	300pcs	IP67	DC 12V	4x11x5000mm
FITA-3528D-BQ	3000K	SMD 3528	300pcs	IP67	DC 12V	4x11x5000mm
FITA-3528D-VD	Verde	SMD 3528	300pcs	IP67	DC 12V	4x11x5000mm
FITA-3528D-AZ	Azul	SMD 3528	300pcs	IP67	DC 12V	4x11x5000mm
FITA-3528D-VM	Vermelho	SMD 3528	300pcs	IP67	DC 12V	4x11x5000mm
FITA-5050A-BF	6000K	SMD 5050	300pcs	IP20	DC 12V	2x10x5000mm
FITA-5050A-BQ	3000K	SMD 5050	300pcs	IP20	DC 12V	2x10x5000mm
FITA-5050A-VD	Verde	SMD 5050	300pcs	IP20	DC 12V	2x10x5000mm
FITA-5050A-AZ	Azul	SMD 5050	300pcs	IP20	DC 12V	2x10x5000mm
FITA-5050A-VM	Vermelho	SMD 5050	300pcs	IP20	DC 12V	2x10x5000mm
FITA-5050A-RGB	RGB controlável	SMD 5050	300pcs	IP20	DC 12V	2x10x5000mm
FITA-5050B-BF	6000K	SMD 5050	300pcs	IP64	DC 12V	3x10x5000mm
FITA-5050B-BQ	3000K	SMD 5050	300pcs	IP64	DC 12V	3x10x5000mm
FITA-5050B-VD	Verde	SMD 5050	300pcs	IP64	DC 12V	3x10x5000mm
FITA-5050B-AZ	Azul	SMD 5050	300pcs	IP64	DC 12V	3x10x5000mm
FITA-5050B-VM	Vermelho	SMD 5050	300pcs	IP64	DC 12V	3x10x5000mm
FITA-5050B-RGB	RGB controlável	SMD 5050	300pcs	IP64	DC 12V	3x10x5000mm
FITA-5050D-BF	6000K	SMD 5050	300pcs	IP67	DC 12V	4x13x5000mm
FITA-5050D-BQ	3000K	SMD 5050	300pcs	IP67	DC 12V	4x13x5000mm
FITA-5050D-VD	Verde	SMD 5050	300pcs	IP67	DC 12V	4x13x5000mm
FITA-5050D-AZ	Azul	SMD 5050	300pcs	IP67	DC 12V	4x13x5000mm
FITA-5050D-VM	Vermelho	SMD 5050	300pcs	IP67	DC 12V	4x13x5000mm
FITA-5050D-RGB	RGB controlável	SMD 5050	300pcs	IP67	DC 12V	4x13x5000mm
FITA-FORTE.A-BF/BQ	6000K	SMD 2835	300pcs	IP20	DC 12V	2x10x5000mm
FITA-FORTE.B-BF/BQ	6000K	SMD 2835	300pcs	IP64	DC 12V	3x10x5000mm
FITA-FORTE.D-BF/BQ	6000K	SMD 2835	300pcs	IP67	DC 12V	4x13x5000mm
Código	"Tensão Input"	"Tensão Output"	"Max Potência"	Dimensões	Grau	Informação
FITA-CTR-72A	DC 12V	DC 12V	72W	85x55x30mm	IP20	Controle remoto, para FITA-5050A/5050B-RGB
FITA-DIM-72B	DC 12V	DC 12V	72W	12x10x350mm	IP20	Dimmer, para todos os modelos de fita
FITA-DIM-72C	DC 12V	DC 12V	72W	33x35x510mm	IP20	Dimmer, para todos os modelos de fita



MS-25-12V



MS-60-12V



MS-150-12V



MS-250-12V



S 500 24V

Indicada para equipamentos de consumo como televisores ou monitores de vídeo, automação industrial ou telecomunicações.

Potência	Tensão entrada	Tensão saída	Corrente entrada	Corrente saída	Potência	Tensão entrada	Tensão saída	Corrente entrada	Corrente saída
25W	100-240V AC	12V DC	0.5A-0.2A	2.1A	25W	100-240V AC	24V DC	0.5A-0.2A	1A
35W	100-240V AC	12V DC	0.7A-0.4A	2.9A	35W	100-240V AC	24V DC	0.7A-0.3A	1.46A
40W	100-240V AC	12V DC	0.8A-0.4A	3.3A	40W	100-240V AC	24V DC	0.85A-0.4A	1.6A
50W	100-240V AC	12V DC	0.9A-0.5A	4.2A	50W	100-240V AC	24V DC	0.9A-0.5A	2.08A
60W	96-264V AC	12V DC	1A-0.6A	5A	60W	96-264V AC	24V DC	1A-0.6A	2.5A
75W	100-240V AC	12V DC	1.4A-0.7A	6.25A	75W	100-240V AC	24V DC	1.4A-0.7A	3.1A
100W	100-240V AC	12V DC	1.6A-1A	8.3A	100W	100-240V AC	24V DC	1.6A-1A	4.2A
120W	100-240V AC	12V DC	2.4A-1.2A	10A	120W	100-240V AC	24V DC	2.4A-1.2A	5A
150W	100-240V AC	12V DC	3.6A-2.6A	12.5A	150W	85-132V AC	24V DC	3.6A-2.6A	6.25A
200W	100-120V AC	12V DC	4.5A	16.7A	200W	100-120V AC	24V DC	4.5A	8.3A
250W	100-240V AC	12V DC	5.0A-2.2A	21A	250W	90-132V AC	24V DC	5.6A-2.2A	10.4A
300W	170-240V AC	12V DC	5.5A-2.6A	25A	300W	100-240V AC	24V DC	5.5A-2.6A	12.5A
350W	100-240V AC	12V DC	5.5A-2.7A	29.2A	350W	100-240V AC	24V DC	5.5A-2.6A	14.5A
400W	100-240V AC	12V DC	5.5A-2.8A	33A	400W	100-240V AC	24V DC	5.5A-2.8A	16A
500W	100-240V AC	12V DC	7A-3.5A	41A	500W	100-240V AC	24V DC	10A-8.8A	20.8A
1000W	100-240V AC	12V DC	14A-7A	83.3A	1000W	100-240V AC	24V DC	20A-17.6A	41.6A
Potência	Tensão entrada	Tensão saída	Corrente entrada	Corrente saída					
150W	100-240V AC	48V DC	3.2A-1.6A	3.1A					
350W	100-240V AC	48V DC	7.1A-5.6A	7.3A					
500W	100-240V AC	48V DC	-	10.4A					
1000W	100-240V AC	48V DC	-	20.8A					

# FONTES ELETRÔNICAS, BLINDADAS e ORGANIZADORAS



FONTE - 1A - 12V



FONTE - 2A - 12V



POE Adapter



FONTE - 6A - 12V

Aprovado  
pelo  
InMetro



LPV-25W-12V



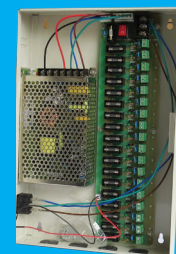
LPV-80-12



LPV-150-12



FY60W-12V



FY120W-12V

Melhoria de desempenho e estabilidade da corrente de energia elétrica para computadores. Proteção contra curto circuito na saída, contra sobrecarga e contra super aquecimento. Anti chamas e a prova d'água. IP67. Ideal para organização de Sistemas de CFTV.

Modelo	Tensão entrada	Tensão saída
1A	100V-240V	12V
2A	100V-240V	12V
3A	100V-240V	12V
5A	100V-240V	12V
6A	100V-240V	12V
10A	100V-240V	12V
0,5A POE	100V-240V	12V
0,6A POE	100V-240V	12V
0,7A POE	100V-240V	12V
1A POE	100V-240V	12V
1A POE	100V-240V	24V

Fontes Blindadas				
Potência	Tensão entrada	Tensão saída	Corrente entrada	Corrente saída
25W	110-260V	12V DC	0.26A	2.1A
36W	110-260V	12V DC	0.36A	3A
60W	96-264V	12V DC	0.6A	5A
80W	110-275V	12V DC	0.8A	6.7A
100W	110-275V	12V DC	1A	8.3A
120W	110-275V	12V DC	1.2A	10A
150W	110-275V	12V DC	1.5A	12.5A
200W	110-260V	12V DC	2A	16.6A
250W	110-260V	12V DC	2.45A	20.8A

Caixas Organizadoras	
Potência	Voltagem
FY60W	12V DC
FY120W	12V DC

**ALUMI**  
eletrônicos

**ANDELI**

Rua Conselheiro Nébias, 510 - Campos Elíseos - São Paulo - SP - CEP 01203-000  
TELEVENDAS: 55-11-3331-0009 ou 3222-3564

vendas@alumieletronico.com.br  
www.alumieletronico.com.br